

MUSEUM des Nötscher Kreises

Haus Wiegele

9611 Nötsch im Galital 39

NEU: +43 660 / 775 98 98

office@noetscherkreis.at

noetscherkreis.at

Öffnungszeiten:

Mittwoch bis Sonntag und an

Feiertagen von 14 – 18 Uhr

Gruppen und Schulklassen
auch außerhalb der Öffnungs-
zeiten nach Vereinbarung

Eintritt: € 8,- | Gruppentarif

ab 10 Personen: € 6,-

Das Museum ist im

Winter geschlossen.



Aktuelle Infos zu Veran-
staltungen sowie unseren
Führungen finden Sie auf
unserer Homepage
noetscherkreis.at

Bitte **NICHT** im Hof der Bäckerei Wiegele parken!

Nutzen Sie diese Parkmöglichkeiten:



LAND KÄRNTEN



Bundeskanzleramt



kelag



TIPP: Galerie Walker zeigt 2025

im Alten Pfarrhof, Saak 49, 9611 Nötsch im Galital

MANFRED BOCKELMANN – Ein Weg in Bildern

Eröffnung mit einem Tag der offenen Tür.

SO, 27. April 2025 ab 12 Uhr

Öffnungszeiten:

Donnerstags von 15 bis 18 Uhr und nach telefonischer

Terminvereinbarung unter +43 664 / 345 32 80

Ausstellungsdauer: April bis Sept | galerie-walker.at

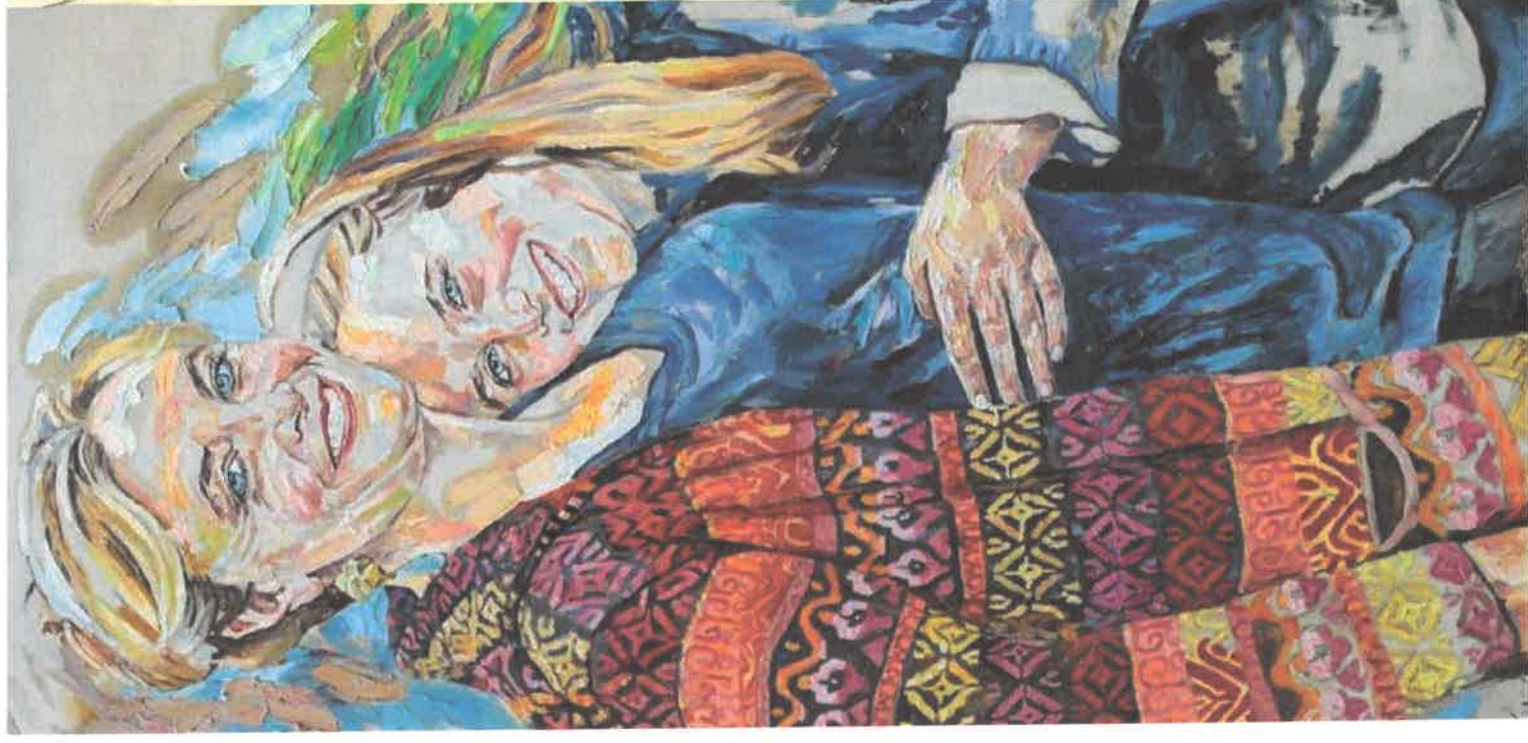
Impressum: Für den Inhalt verantwortlich: Museum des Nötscher Kreises,
Sigrid Diewald, Birgit Kassi, 2025

Titelbilder: Franz WIEGELE, Selbstporträt, um 1906, Privatbesitz.

Foto: Graphisches Atelier Neumann, Wien

und Helga DRUML, Franca und ich, 2018, Besitz der Künstlerin, Foto: Helga Druml

Umsetzung: fatzi.at | Bilder: © bei den Fotografen und den Rechtsnachfolgern



SELBSTBILDNISSE IM FOKUS

27. April bis 2. November 2025

MUSEUM des Nötscher Kreises



Anton KOLIG, Stilleben mit Maske und Spiegelporträt, um 1940, Kunstsammlung des Landes Kärnten/MMKK, Foto: Graphisches Atelier Neumann, Wien

SELBSTBILDNISSE IM FOKUS

Die Beschäftigung mit dem eigenen Ich war in keinem Zeitalter so ausgeprägt wie heute und ist ständiger Begleiter unseres Alltags. Die vielen Selfies, die gegenwärtig fast schon jeder von sich macht und auf seinem Smartphone ununterbrochen griffbereit hat oder in den Sozialen Medien postet, sind paradigmatisch für dieses Phänomen des jungen 21. Jahrhunderts. Sie zeigen uns überall und jederzeit in rasch geschossenen Fotos oder verewigten akribisch durchkomponierte Selbstinszenierungen. Somit ist die Frage nach der Darstellung des Ichs aktueller denn je. Auch in der Kunst kommt die Wiedergabe der eigenen Person durch den/die Künstlerin selbst als Thema immer wieder und in den unterschiedlichsten Ausprägungen vor. Innerhalb der Porträtmalerei zählen daher Selbstbildnisse zu den faszinierendsten Beispielen dieser Gattung. Die Protagonisten können sich darin so schildern wie sie sich wahrnehmen oder aber wie sie von anderen gesehen werden wollen. Ging es früher darum, ein möglichst exaktes Abbild der eigenen Physiognomie zu geben, so kamen im Laufe der Entwicklung immer mehr körperlich-seelische Befindlichkeiten, Selbstreflexion und sozialkritische Komponenten zum Ausdruck. Wie sich nun die Künstler des Nötscher Kreises mit diesem Sujet auseinandersetzen und welche Aspekte sie darin verarbeiteten, soll in der heurige Schau gezeigt werden. Darüber hinaus bieten Werke von befreundeten Künstlerkolleginnen ihrer Zeit einen Vergleich und gleichzeitigen Einblick in stilistische und thematische Tendenzen dieses speziellen Bereichs in der Porträtkunst. Eine Brücke in die Gegenwart wird u.a. mit Selbstdarstellungen der heute in Nötsch lebenden Künstlerin Helga Druml gebaut.

Kuratorin der Ausstellung: Sigrid Diewald



Elisabeth WEDENIG, Selbstporträt (aus der Serie „Sternengärtner“), 2009, Besitz der Künstlerin, Foto: Elisabeth Wedenig

Veranstaltungen 2025

- SO, 27. April 11 Uhr | Ausstellungseröffnung
- FR, 9. Mai 18 Uhr | Kuratorenführung für unterstützende Mitglieder des Museums
- SO, 11. Mai 15 Uhr | Muttertag – Gratisführung
- SA, 17. Mai 18 Uhr | Figur und Porträt im eigenen Werk: diskutiert vom Austrian Painters Crit Club
- SA, 28. Juni 11 Uhr | Literaturfrühstück mit dem Kärntner SchriftstellerInnen Verband
- MI, 16. Juli 15 bis 17 Uhr | Sommeratelier für Kinder ab 5 Jahren, Kosten € 10,- (inkl. Material)
- MI, 20. Aug. 15 bis 17 Uhr | Sommeratelier für Kinder ab 5 Jahren, Kosten € 10,- (inkl. Material)
- SA, 23. Aug. Führung durch das „Paradies“ von Cornelius Kolig (Vor Anmeldung, begrenzte Teilnehmerzahl), Treffpunkt: 9614 Vorderberg 39
- FR, 19. Sept. 18 Uhr | Die Künstlerin Helga Druml im Gespräch mit Katharina Herzmansky
- SO, 28. Sept. 15 Uhr | Tag des Denkmals
Treffpunkt: Museum des Nötscher Kreises
- SA, 4. Okt. 18 bis 24 Uhr | Lange Nacht der Museen
- FR, 24. Okt. 18 Uhr | Literarischer Diskurs über Selbstbildnisse
Eine Kooperation mit dem Kärntner SchriftstellerInnen Verband
- SA, 26. Okt. Nationalfeiertag – freier Eintritt



Anton MAHRINGER, Der Künstler und seine Gattin, 1968, Privatbesitz, Foto: Graphisches Atelier Neumann, Wien

Kunstvermittlung

Kinder und Jugendliche

Gruppen und Schulklassen

Altersspezifisches interaktives Vermittlungsprogramm für max. 24 Personen (90 Minuten Kunstvermittlung und kreatives Arbeiten) | Anmeldung: bis eine Woche vor Termin
Kosten/Teilnehmerin: € 7,- inkl. Material und kleiner Jause

Sommeratelier

Entdeckungsreise durch die aktuelle Ausstellung und kreatives Arbeiten für Kinder ab 5 Jahren
Mittwoch, 16. Juli und 20. August von 15 – 17 Uhr
Nur gegen Voranmeldung bis spätestens zwei Tage vorher
Kosten/Teilnehmerin: € 10,- inkl. Material

Erwachsene

Führung durch die aktuelle Ausstellung:
jeden Sonntag um 15 Uhr (Dauer ca. 45 Minuten)
Kosten: € 4,- exkl. Eintritt
Führung auch jederzeit gegen Voranmeldung möglich
Kostenpauschale € 30,- exkl. Eintritt

Kulturspaziergang „Auf den Spuren der Nötscher Maler“

Nach einer Führung durch die aktuelle Ausstellung Besichtigung weiterer Wirkungsstätten der Nötscher Maler (wie das Geburtshaus Sebastian Isepps und das größte noch erhaltene Fresko Anton Koligs an der Saaker Kirche).
Jeden Donnerstag um 15 Uhr (Dauer ca. 90 Minuten)
Kosten: € 6,- exkl. Eintritt

Führung und Kulturspaziergang auch jederzeit gegen Voranmeldung möglich. Kostenpauschale € 45,- exkl. Eintritt